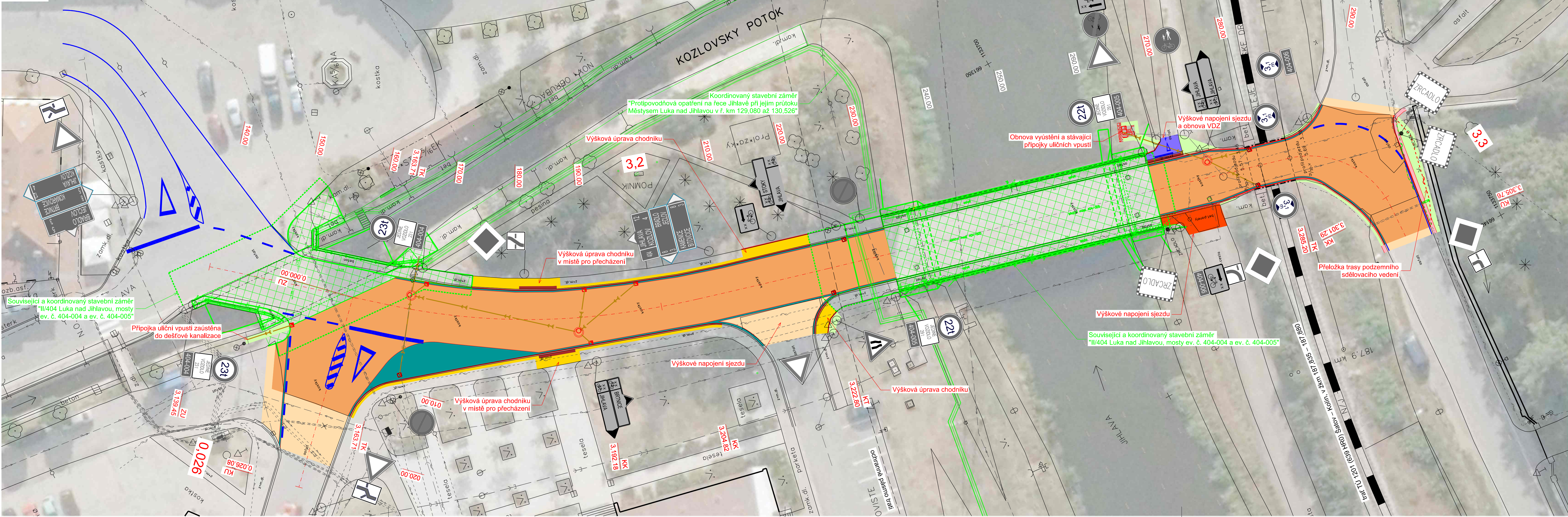


KOORDINAČNÍ SITUAČNÍ VÝKRES
 1 : 250

JIHLAVA

BRTNICE



LEGENDA:

- STÁVAJÍCÍ HRANY
- OBNOVA HRAN
- NOVÉ SILNIČNÍ BETONOVÉ OBRUBY
- STÁVAJÍCÍ ULIČNÍ VPUST
- OPRAVA / DOPLNĚNÍ ULIČNÍ VPUSTI S PŘÍPOJKOU
- OBNOVA VODOROVNÉHO DOPRAVNÍHO ZNAČENÍ
- STÁVAJÍCÍ SVISLÉ DOPRAVNÍ ZNAČENÍ - BEZ ÚPRAV

LEGENDA PLOCH

- VOZOVKA - OBNOVA CELÉHO SOUVRSTVÍ VOZOVKY
- VOZOVKA - NAPOJENÍ ASFALTOVÉHO KRYTU
- NEZPEVNĚNÁ KRAJNICE - ČISTĚNÍ A OBNOVA
- CHODNÍK - PŘEDLÁŽDĚNÍ BETONOVÉ DLAŽBY
- CHODNÍK - OBNOVA PRVKŮ PRO SLABOZRAKÉ A NEVIDOMÉ
- PŘIDLÁŽBA A DLAŽDĚNÉ PLOCHY - KAM. DLAŽBA
- NAPOJENÍ ZPEVNĚNÝCH SJEZDŮ
- NAPOJENÍ NEZPEVNĚNÝCH SJEZDŮ
- LOMOVÝ KÁMEN DO BETONOVÉHO LÓŽE
- LOMOVÝ KÁMEN - ZÁSYP
- OHUMUSOVÁNÍ A OSETÍ

LEGENDA PŘELOŽKY IS (SO 401 - PŘELOŽKA SDĚLOVACÍHO VEDENÍ):

- RUŠENÁ STÁVAJÍCÍ PODZEMNÍ TRASA SDĚLOVACÍHO VEDENÍ (CETIN, a.s.) - metalický kabel
- PŘELOŽKA PODZEMNÍ TRASY SDĚLOVACÍHO VEDENÍ (CETIN, a.s.) - metalický kabel
- PŘELOŽKA PODZEMNÍ TRASY S MECHANICKOU OCHRANOU SDĚLOVACÍHO VEDENÍ (CETIN, a.s.) - metalický kabel

LEGENDA STÁVAJÍCÍCH IS:

- VN, NADZEMNÍ TRASA (E.ON Distribuce, a.s.)
- NN, PODZEMNÍ TRASA (E.ON Distribuce, a.s.)
- NN, NADZEMNÍ TRASA (E.ON Distribuce, a.s.)
- KANALIZACE (VODOVODY A KANALIZACE Loucko, s.r.o.)
- VODOVOD (VAS)
- TRASA SDĚLOVACÍHO VEDENÍ - OPTIKA (CETIN, a.s.)
- TRASA SDĚLOVACÍHO VEDENÍ - METALICKÝ KABEL (CETIN, a.s.)
- TRASA SDĚLOVACÍHO VEDENÍ - NEZAMĚŘENÁ (CETIN, a.s.)
- TRASA SDĚLOVACÍHO VEDENÍ - NEPROVOZOVANÝ (CETIN, a.s.)

SOUŘADNÝ SYSTÉM S-JTSK, VÝŠKOVÝ SYSTÉM BpV

OBJEDNATEL

ZPRACOVATEL

Č. ZAKÁZKY

Krajská správa a údržba silnic Vysočiny
 příspěvková organizace

Ing. Jan Lahoda
 IČ: 06654720
 Email: silprol@silprol.cz
 Tel.: 604 661 982

DATUM

06.2020

REVIZE

AKCE

II/404 LUKA NAD JIHLAVOU - PRŮTAH MEZI MOSTY 404-004 A 404-005

VYPRACOVAL

Ing. Jan Lahoda

PARE

ZODPOVĚDNÝ PROJEKTANT

Ing. Jan Lahoda

ČÁST

SITUAČNÍ VÝKRESY

STAVEBNÍ OBJEKT

VÝKRES

KOORDINAČNÍ SITUAČNÍ VÝKRES

MĚŘÍTKO

1 : 250

STUPEŇ

DUSP+PDPS

ČÁST

C

PŘÍLOHA

3